

## VANTAGENS

- Estore enrolável montado, vedado e fixo na carpintaria K•LINE em fábrica.
- Guias de alumínio termolacadas como a carpintaria.
- Lâminas de alumínio.
- Disponíveis em toda a gama K•LINE.
- Impermeável à água.
- Propriedades acústicas.
- Resistente ao vento.
- Opção segurança antirroubo.
- Possibilidade de regular a entrada do sol.
- Poupança de energia.



## ISOLAMENTO

### Resultados de Ensaios Caixa Euroblock 185

	EXTRAVASAMENTO INTERIOR	EXTRAVASAMENTO EXTERIOR
Permeabilidade ao ar	Classe 3 (muito boa)	Classe 3 (muito boa)
Permeabilidade à água	Classe 8A (excepcional)	Classe 8A (excepcional)
Isolamento acústico	Ra=35 db Ra, tr	Ra=30,7 db Ra, tr
Coefficiente térmico	K=1,0 W/m²k	K=1,5 W/m²k
Estanqueidade à água	Excelente	Excelente

## CERTIFICAÇÕES



## GARANTIA 2 ANOS

Garantia contratual. Peças e mão de obra: 2 anos de garantia



K•LINE  
Tel. (+34) 935 735 320 - Fax (+34) 935 735 321  
Calle Diesel, 1 • 08150 Parets del Vallés (Barcelona) - ESPANHA  
aluminio@ventanaskline.com

www.janelaskline.com



+ (34) 935 735 320

**K•LINE**  
A JANELA LUMINOSA

Produto

# ESTORES PROTEÇÃO SOLAR



- Máximo rendimento térmico • Controlo da luz solar •

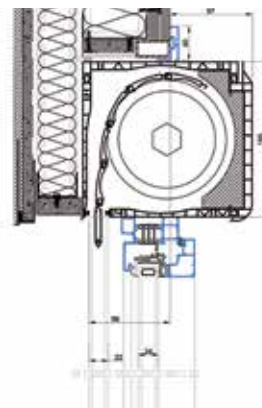
**K·LINE**  
A JANELA LUMINOSA

# ESTORE MONOBLOC K•LINE

• Máximo rendimento térmico • Máxima segurança •

## FICHA TÉCNICA

- Caixa de PVC Eurobloc 185 (secção 184 x 184) instalada sobre a carpintaria.
- Opção de caixa de PVC 155 Eurobloc em estores com extravasamento interior.
- Opção frontal exterior e interior em alumínio extrudido.
- Mecanismo de recolha manobrado por fita ou elétrico.
- Extravasamento exterior ou interior.
- Estore com posição de abertura de luz.
- Lâmina de alumínio de 45 mm de 8 mm de grossura (injetada com espuma de poliuretano) com gama de cores do fabricante.
- Lâmina de alumínio de extrusão de 40 mm, opcional, de segurança autobloqueante.
- Guias de alumínio K-Line termolacadas como a carpintaria com juntas acústicas.
- Peitoril de apoio que faz de barreira à água, colocado depois da instalação do chassis.



Monobloc com extravasamento interior (Janela oscilobatente KL-FP)



Remate de chapa de alumínio para as cartintarias de cor

Monobloc com extravasamento exterior (Janela oscilobatente KL-FP)

## OPÇÕES

### EXTRAVASAMENTO INTERIOR REFORÇADO

- Elemento isolante reforçado fornecido de série.
- Melhoramento do isolamento térmico: U 1,0 W/m<sup>2</sup>K.
- Melhoramento do isolamento acústico: 35 dB Ra,Tr.
- Tampa interior de extrusão alumínio (opcional).
- Acabamento idêntico ao da carpintaria, aconselhável para acabamentos de madeira, anodizados e cores difíceis de obter em PVC.

### EXTRAVASAMENTO INTERIOR OU EXTERIOR

- Opções motores: Nice (de série) ou Somfy (opcional)
- Botão.
- RTS: TELIS 1 RTS PURE / TELIS 4 RTS PURE.
- RTS-IO: SITUO 1 IO PURE / SITUO 5 IO RTS PURE / KIT SMOOVE 1 IO PURE.



## OPÇÕES DE LÂMINAS

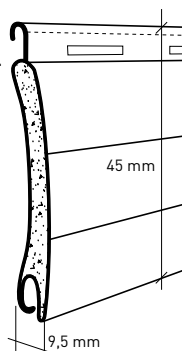
### LÂMINA DE ALUMÍNIO TÉRMICA

- Injetada com espuma de poliuretano.
- Possibilidade de fabrico em qualquer cor da gama do del fabricante.

### DESCRIÇÃO TÉCNICA

- Grossura do alumínio sem pintura: 0,27 mm.
- Altura de lâmina: 45 mm.
- Número de lâminas por metro: 22,2
- Peso por metro quadrado: 3,50 Kg./m<sup>2</sup>
- Peso alta densidade: 4,20 Kg./m<sup>2</sup>

DIMENSÕES MÁXIMAS	
LARGURA	ALTURA
2.600 mm	2.500 mm



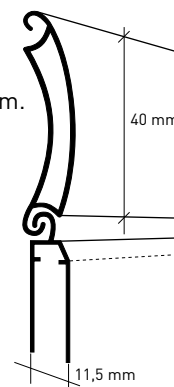
### LÂMINA DE ALUMÍNIO DE EXTRUSÃO

- Com segurança autobloqueante.
- Possibilidade de fabrico em qualquer cor da gama do fabricante.

### DESCRIÇÃO TÉCNICA

- Grossura do alumínio sem pintura: 1 mm.
- Altura de lâmina: 40 mm.
- Número de lâminas por metro: 25
- Peso por metro cuadrado: 10 Kg./m<sup>2</sup>.

DIMENSÕES MÁXIMAS	
LARGURA	ALTURA
3.000 mm	2.300 mm



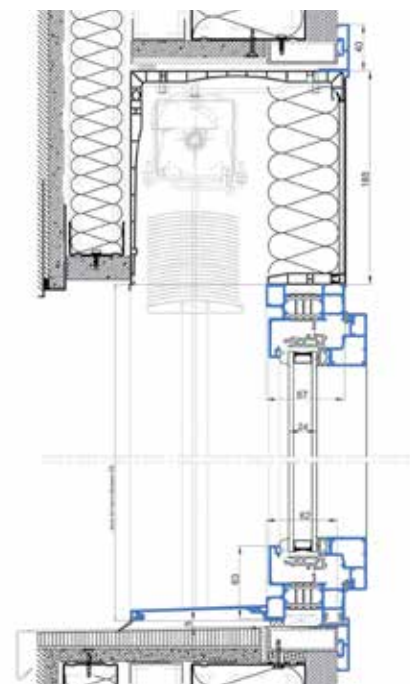
Consulte todas as secções na ficha do produto do nosso site [www.janelaskline.com](http://www.janelaskline.com) (PROFISSIONAIS)

# ESTORE GRADUÁVEL K-FLEX

• Controlo total da luz solar •

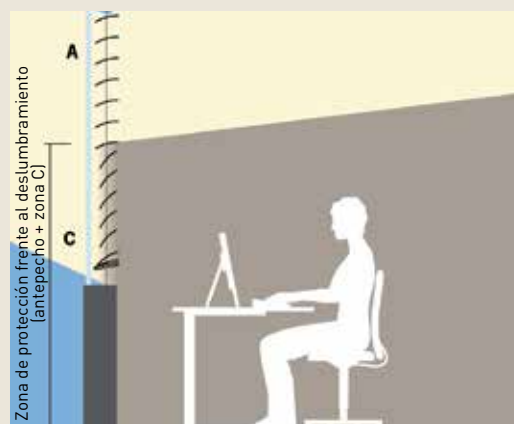
## FICHA TÉCNICA

- Estore graduável de lâminas planas flexíveis com fixação direta e individual de cada lâmina aos cordões de orientação.
- Tira de elevação com proteção de cantos antifricção e UV.
- Descida do estore com lâminas fechadas.
- O estore pode ser graduado de aberto a fechado em qualquer ponto do percurso.
- Perfil de lâmina flexível e de canto simples (não emoldurado), 80 mm de largura, alumínio esmaltado no forno em 100 cores standard, com possibilidade de bicoloração.
- Rodapé de alumínio extrudido, anodizado incolor.
- Cabos em aço inoxidável, com revestimento sintético, Ø 3 mm com guias de alumínio.
- Peitoril de apoio que faz de barreira à água, colocado depois da instalação do chassi.
- Lâminas providas de olhais (cor cinzenta) para minimizar o desgaste.
- Ponte de chapa de aço galvanizado, aberta para baixo, com mecanismos de tração e inclinação incorporados.
- Caixa de PVC Eurobloc 185 (secção 184 x 184) instalado sobre a carpintaria, com frontal interior em alumínio extrudido.
- Acionamento a motor.



## OPTIMIZAÇÃO DA LUZ SOLAR

K-FLEX com duas zonas. Proteção contra o encadeamento.  
A proteção contra o encadeamento é feita através de lâminas fechadas na zona inferior. Com isto reduz-se a diferença de reflexos no campo de visão até ao valor recomendado (campo de visão/ecrã do computador máx. 3/1)..



## DIMENSÕES INDICATIVAS

LARGURA CONSTRUÇÃO (acionamento a motor)	
MÍN.	MÁX.
625 mm	4.500 mm (guia de cabo)

ALTURA LUZ FINAL (caixa incluída)	
MÍN.	MÁX.
550 mm	2.500 mm

